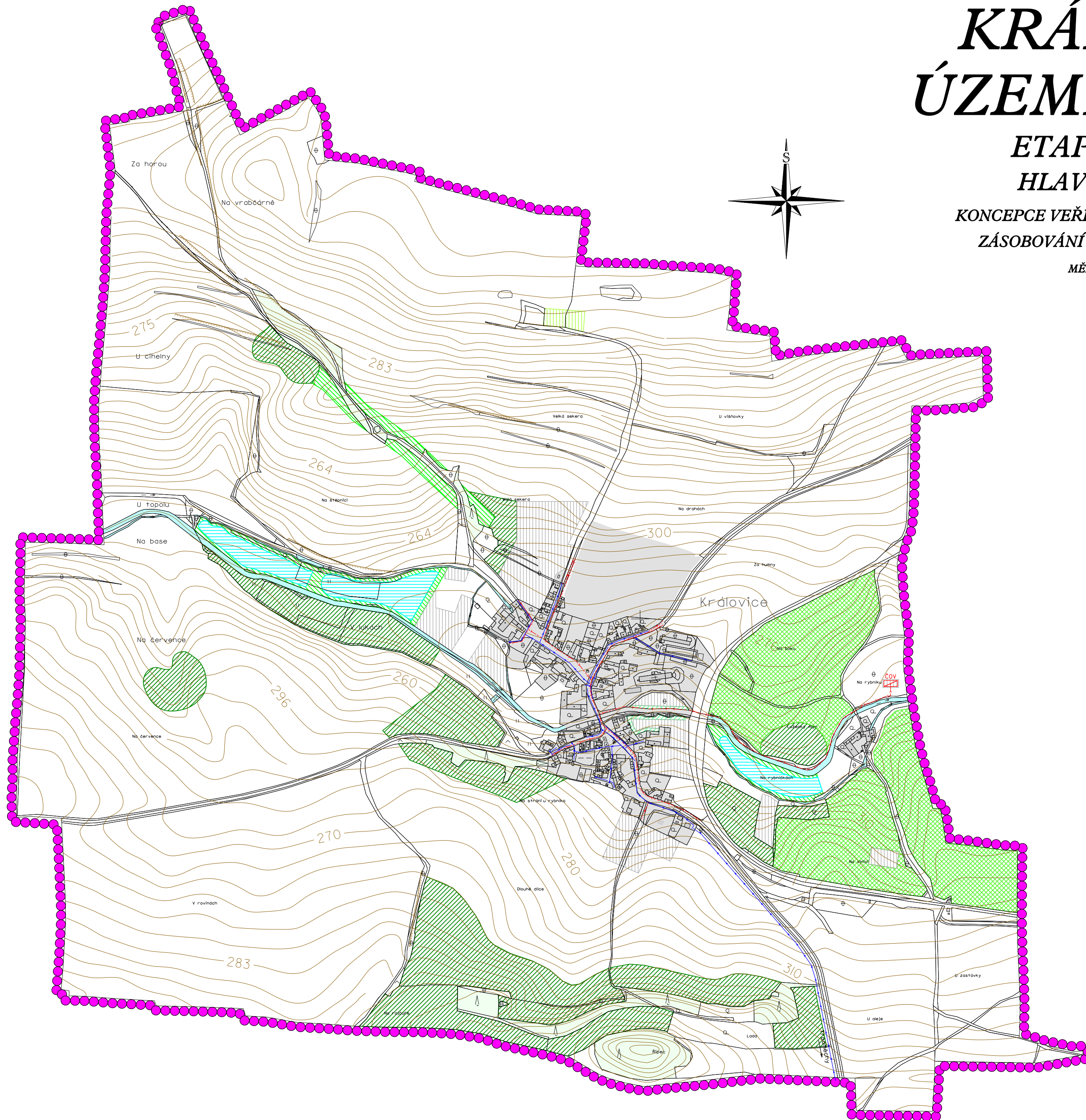
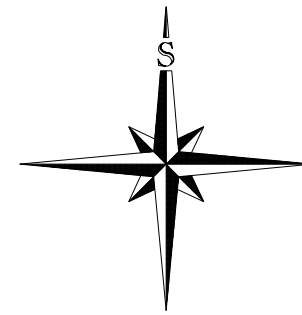


# KRÁLOVICE ÚZEMNÍ PLÁN

ETAPA: NÁVRH  
HLAVNÍ VÝKRES

KONCEPCE VEŘEJNÉ INFRASTRUKTURY  
ZÁSOBOVÁNÍ VODOU, KANALIZACE

MĚŘÍTKO 1 : 5 000



- |  |                             |  |                    |  |                                       |
|--|-----------------------------|--|--------------------|--|---------------------------------------|
|  | <b>PLOCHY STABILIZOVANÉ</b> |  | <b>PLOCHY ZMĚN</b> |  | HRANICE ŘEŠENÉHO ÚZEMÍ - HRANICE OBCE |
|  |                             |  |                    |  | ZASTAVENÉ ÚZEMÍ                       |
|  |                             |  |                    |  | ZASTAVITELNÉ PLOCHY                   |
|  |                             |  |                    |  | PASTVINY                              |
|  |                             |  |                    |  | TRVALÉ TRAVNÍ POROSTY                 |
|  |                             |  |                    |  | LESY                                  |
|  |                             |  |                    |  | KRAJINNÁ ZELEN                        |
|  |                             |  |                    |  | VEŘEJNÁ ZELEN                         |
|  |                             |  |                    |  | VODNÍ TOKY A PLOCHY                   |
- ZÁSOBOVÁNÍ VODOU**
- |  |  |                   |
|--|--|-------------------|
|  |  | VODOVODNÍ POTRUBÍ |
|--|--|-------------------|
- KANALIZACE**
- |  |  |                              |
|--|--|------------------------------|
|  |  | ČIŠTÍRNA ODPADNÍCH VOD (ČOV) |
|  |  | KANALIZAČNÍ POTRUBÍ          |

POŘIZOVATEL		MĚSTSKÝ ÚŘAD SLANÝ	
PROJEKTANT URBANISTICKÉ ČÁSTI		AGROURBANISTICKÝ ATELIER 	
ODPOVĚDNÝ PROJEKTANT		ING. STANISLAV ZEMAN	
DIGITÁLNÍ ZPRACOVÁNÍ		DINÁTO .s.r.o. 	
NÁZEV AKCE		ETAPA	NÁVRH
KRÁLOVICE ÚZEMNÍ PLÁN		DATUM	04/2009
		MĚŘÍTKO	1:5 000
		FORMÁT	A1
NÁZEV VÝKRESU: KONCEPCE VEŘEJNÉ INFRASTRUKTURY - ZÁSOBOVÁNÍ VODOU, KANALIZACE		ČÍSLO VÝKRESU:	ČÍSLO PÁRE:
ČÁST DOKUMENTACE GRAFICKÁ ČÁST ÚZEMNÍHO PLÁNU		5	