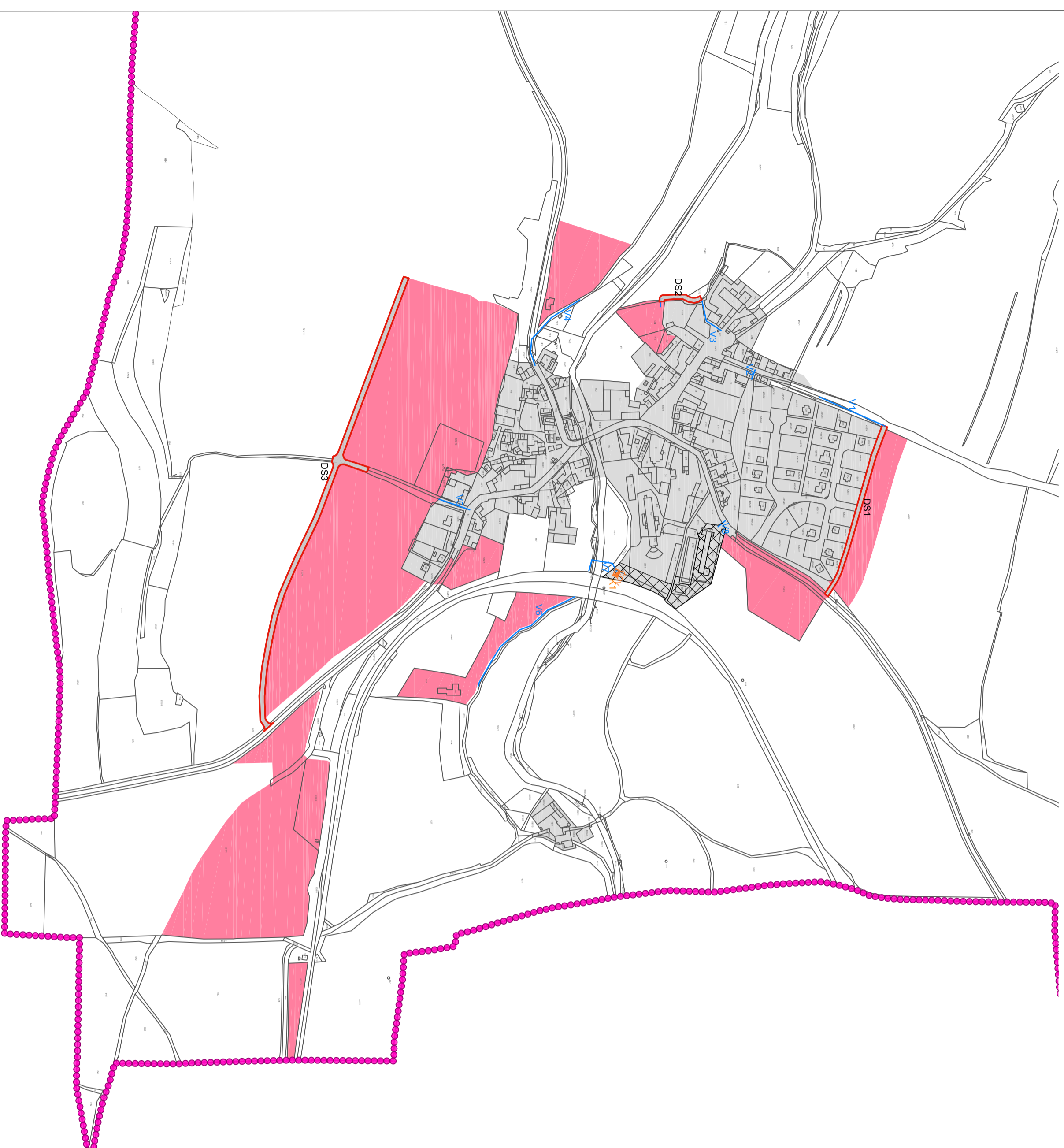


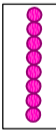




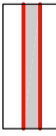


# Královice

Změna Územního plánu č.1 - NÁVRH

"VÝKRES VEŘEJNĚ PROSPĚŠNÝCH STAVEB, OPATŘENÍ  
A ASANACÍ" - MĚŘÍTKO 1:5000



## LEGENDA:

	HRANICE: HRANICE ŘEŠENÉHO ÚZEMÍ
	STAV:
	PLOCHA PŘESTAVBY
	ZASTAVĚNÉ ÚZEMÍ
	ZASTAVITELNÉ ÚZEMÍ
VEREJNĚ PROSPĚŠNÉ STAVBY	
DOPRAVA	
	MÍSTNÍ KOMUNIKACE DS1-DS3
TECHNICKÁ INFRASTRUKTURA	
KANALIZACE	
	ČOV K1
ZÁSBOVÁNÍ VODOU	
	VODOVODNÍ SÍŤ V1-V8

**Pořizovatel:** Obec Královice

**Zpracovatel urbanistické části:** AUA - Agrourbanistický  
**Digitální zpracování:** atelier

**Odpovědný projektant:** Ing. Stanislav Zeman **Hlavní projektant:** Ing.arch. Václava Bandová

**Název akce:** Královice **Etapa:** Návrh

**Název výkresu:** Změna Územního plánu č.:1 **Datum:** 6/2013  
**Měřítko:** 1:5000

**Název výkresu:** Výkres veřejně prospěšných staveb **Formát:** A2

**Část dokumentace:** Výroková část **Číslo výkresu:** 4

