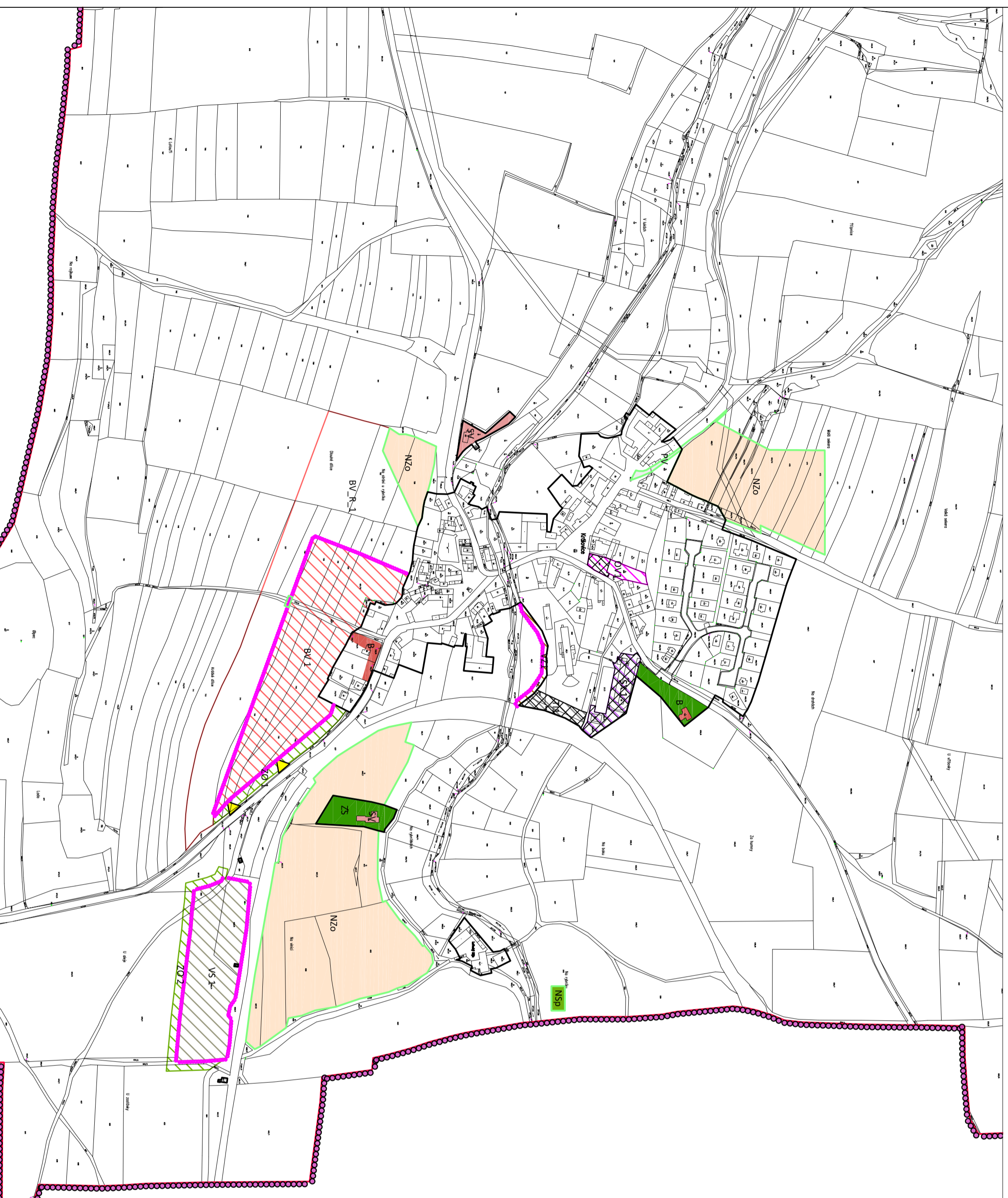


# KRÁLOVICE - ZMĚNA Č.1

## HLAVNÍ VÝKRES

### M 1:5000



	HRANICE:		HRANICE ŘEŠENÉHO ÚZEMÍ = HRANICE OBCE
			HRANICE ZASTAVĚNÉHO ÚZEMÍ
			HRANICE ZASTAVITELNÝCH PLOCH
	STAV:		PLOCHA PŘESTAVBY
	NÁVRH:		PLOCHY, KTERÉ BUDOU ZMĚNOU NAVRÁCENY DO STABILIZOVANÉ FUNKCE
	REZERVA:		PLOCHY BYDLENÍ VENKOVSKÉHO CHARAKTERU
			- (B)
			BYDLENÍ
			- V RODINNÝCH DOMECH - VENKOVSKÉ (BV)
			PLOCHY VEŘEJNÝCH PROSTRANSTVÍ
			VEŘEJNÁ PROSTRANSTVÍ - (PV)
			PLOCHY SMÍŠENÉ OBVTNĚ:
			PLOCHY SMÍŠENÉ OBVTNĚ
			- VENKOVSKÉ (SV)
			PLOCHY SMÍŠENÉ OBVTNĚ
			- SPECIFICKÉ (SX)
			PLOCHY OBČANSKÉHO VYBAVENÍ:
			OBČANSKÉ VYBAVENÍ
			- VEŘEJNÁ INFRASTRUKTURA (OV)
			PLOCHY SMÍŠENÉ VÝROBNÍ:
			PLOCHY SMÍŠENÉ VÝROBNÍ
			- (VS)
			PLOCHY ZEMĚDĚLSKÉ:
			PLOCHY ZEMĚDĚLSKÝCH STAVEB
			- (VZ)
			ORNÁ PŮDA
			- (NZo)
			PLOCHY ZEMĚDĚLSKÉ
			- PLOCHA PŘÍRODNÍ (NZp)
			PLOCHY DOPRAVNÍ INFRASTRUKTURY:
			DOPRAVNÍ INFRASTRUKTURA - SILNIČNÍ (OS):
			DOPORUČENÝ VSTUP DO ÚZEMÍ
			PLOCHY TECHNICKÉ INFRASTRUKTURY:
			TECHNICKÁ INFRASTRUKTURA - INŽENÝRSKÉ SÍTĚ (TI):
			PLOCHA TECHNICKÉ INFRASTRUKTURY
			- ČOV (TI)
			ČOV
			PLOCHY ZELENĚ:
			ZELEŇ
			- OCHRANĀ A IZOLÁČNÍ (ZO)
			ZELEŇ
			- SOUKROMĀ VYHRÁZENĀ (ZS)
			POŘIZOVATEL
			OBEC KRÁLOVICE
			PROJEKTANT URBANISTICKÉ ČÁSTI
			<b>AGUR</b> AGROURBANISTICKÝ ATELIER Městské náměstí 10 370 01 Královice
			ODPOVĚDNÝ PROJEKTANT
			Ing. Stanislav Zeman
			PROJEKTANT
			Ing. arch. Václava Dandová
			NÁZEV AKCE
			Změna č.1 Územního plánu Královice
			NÁZEV VÝKRESU
			Hlavní výkres
			ČÁST DOKUMENTACE
			Grafická část
			ETAPA
			Návrh
			DATUM
			Duben 2015
			MĚŘÍTKO
			1:5000
			FORMÁT
			A2
			ČÍSLO VÝKRESU:
			2
			ČÍSLO PÁŘE: