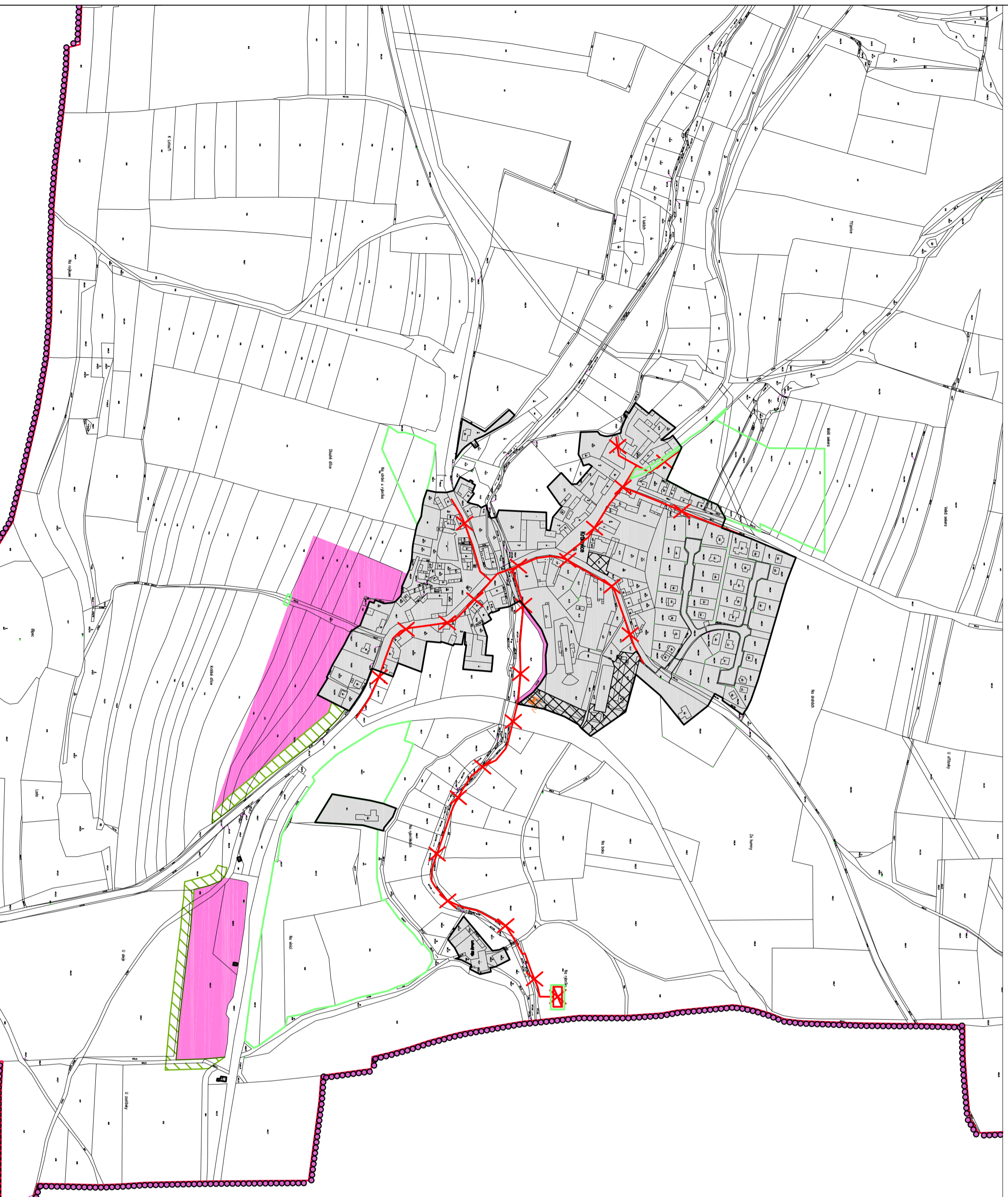


KRÁLOVICE - ZMĚNA Č.1

HLAVNÍ VÝKRES, M 1:5000

KONCEPCE VEŘEJNÉ INFRASTRUKTURY - ZÁSOBOVÁNÍ VODOU, KANALIZACE



HRANICE:

	HRANICE ŘEŠENÉHO ÚZEMÍ = HRANICE OBCE
	HRANICE ZASTAVĚNÉHO ÚZEMÍ
	REZERVA:
	PLOCHA PŘESTAVBY
	PLOCHY, KTERÉ BUDOU ZMĚNOU NAVRÁČENY DO STABILIZOVANÉ FUNKCE ZASTAVĚNÉ ÚZEMÍ
	ZASTAVITELNÉ ÚZEMÍ
	ZASTAVITELNÉ ÚZEMÍ

PLOCHY TECHNICKÉ INFRASTRUKTURY:

	TECHNICKÁ INFRASTRUKTURA - INŽENÝRSKÉ SÍTĚ (TI):		PLOCHA TECHNICKÉ INFRASTRUKTURY - ČOV (TI)
			ČOV
			NAVŘH ČOV URČENÝ KE ZRUŠENÍ
			NAVŘH KANALIZACE URČENÝ KE ZRUŠENÍ

PLOCHY ZELENĚ:

	ZELEŇ
	- OCHRANĀ A IZOLAČNÍ (ZO)

POŘIZOVATEL	OBEC KRÁLOVICE
PROJEKTANT URBANISTICKÉ ČÁSTI	 AGROURBANISTICKÝ ATELIER MARTIN ŠTĚPÁNEK PRAHA 4 - BUKOVSKO
ODPOVĚDNÝ PROJEKTANT	Ing. Stanislav Zeman
PROJEKTANT	Ing. arch. Václava Dandová
NÁZEV AKCE	Změna č.1 Územního plánu Královice
NÁZEV VÝKRESU	Hlavní výkres
ČÁST DOKUMENTACE	KONCEPCE VEŘEJNÉ INFRASTRUKTURY - ZÁSOBOVÁNÍ VODOU, KANALIZACE Grafická část
ETAPA	Návrh
DATUM	Duben 2015
MĚŘÍTKO	1:5000
FORMÁT	A2
ČÍSLO VÝKRESU:	5
ČÍSLO PÁŘE:	