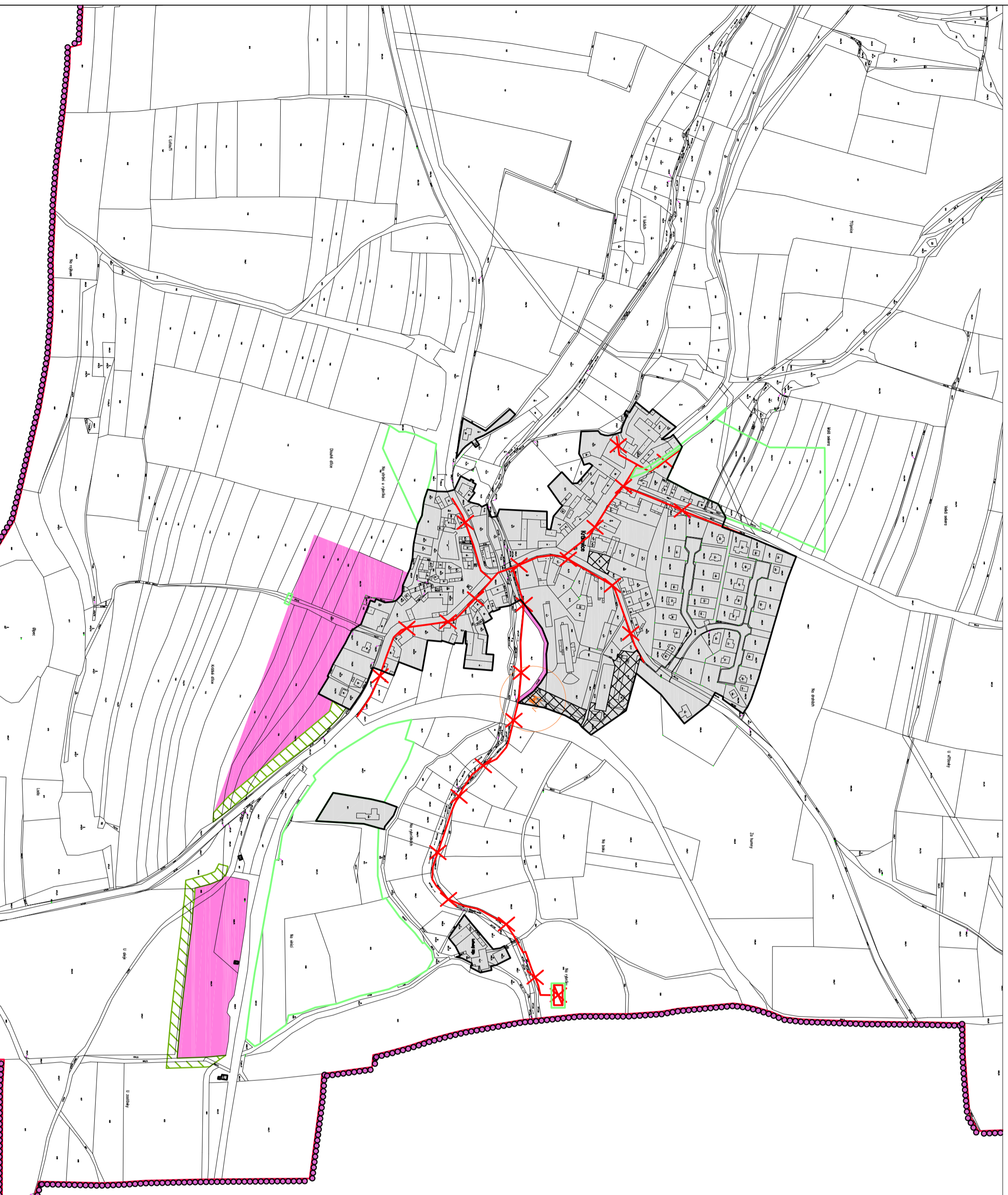


KRÁLOVICE - ZMĚNA Č.1

HLAVNÍ VÝKRES, M 1:5000

KONCEPCE VEŘEJNÉ INFRASTRUKTURY - ZÁSOBOVÁNÍ VODOU, KANALIZACE



HRANICE:

	HRANICE ŘEŠENÉHO ÚZEMÍ = HRANICE OBCE
	HRANICE ZASTAVĚNÉHO ÚZEMÍ
	PLOCHA PŘESTAVBY
	PLOCHY, KTERÉ BUDOU ZMĚNOU NAVRÁČENY DO STABILIZOVANÉ FUNKCE ZASTAVĚNÉ ÚZEMÍ
	ZASTAVITELNÉ ÚZEMÍ

PLOCHY TECHNICKÉ INFRASTRUKTURY:

	TECHNICKÁ INFRASTRUKTURA - INŽENÝRSKÉ SÍTĚ (TI):		PLOCHA TECHNICKÉ INFRASTRUKTURY - ČOV (TI)
			ČOV
			NAVŘH ČOV URČENÝ KE ZRUŠENÍ
			NAVŘH KANALIZACE URČENÝ KE ZRUŠENÍ

PLOCHY ZELENĚ:

	ZELEŇ
	- OCHRANĀ A IZOLAČNÍ (ZO)

POŘIZOVATEL	OBEC KRÁLOVICE
PROJEKTANT URBANISTICKÉ ČÁSTI	 AGROURBANISTICKÝ ATELIER MARTIN ŠTĚPÁNEK PRAHA 4, BŘEZOVSKÁ
ODPOVĚDNÝ PROJEKTANT	Ing. Stanislav Zeman
PROJEKTANT	Ing. arch. Václava Dandová
NÁZEV AKCE	Změna č.1 Územního plánu Královice
NÁZEV VÝKRESU	Hlavní výkres
ČÁST DOKUMENTACE	KONCEPCE VEŘEJNÉ INFRASTRUKTURY - ZÁSOBOVÁNÍ VODOU, KANALIZACE Grafická část
ETAPA	Návrh
DATUM	Září 2015
MĚŘÍTKO	1:5000
FORMÁT	A2
ČÍSLO VÝKRESU:	5
ČÍSLO PÁŘE:	