

KRÁLOVICE

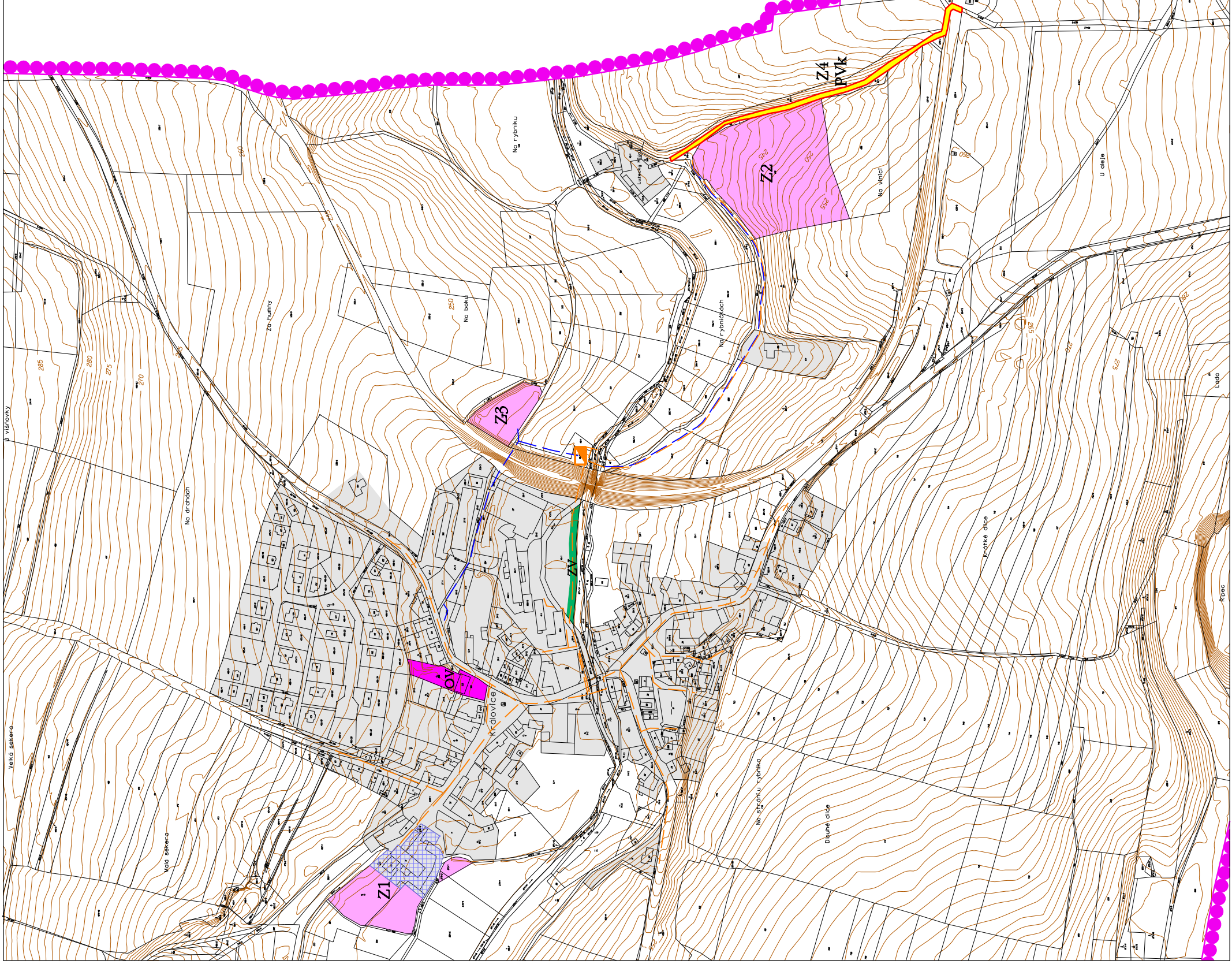
ZMĚNA Č.2 ÚZEMNÍHO PLÁNU

NÁVRH DLE §52 STAVEBNÍHO ZÁKONA

"VÝKRES KONCEPCE VEŘEJNÉ INFRASTRUKTURY"

DOPRAVNÍ A TECHNICKÁ INFRASTRUKTURA,
 OBČANSKÉ VYBAVENÍ VEŘEJNÉ INFRASTRUKTURY, VEŘEJNÁ PROSTRANSTVÍ

Měřítko 1:5000



LEGENDA

HRANICE	
	HRANICE ŘEŠENÉHO ÚZEMÍ
PLOCHY STABILIZOVANÉ	
	ZASTAVĚNÉ ÚZEMÍ (Výmezené k srpnu 2019)
	ZASTAVITELNÉ PLOCHY (Z1 - Z4)
	PLOCHY PŘESTAVBY
PLOCHY S ROZDÍLNÝM VYUŽITÍM ÚZEMÍ	
PLOCHY OBČANSKÉHO VYBAVENÍ	
	OBČANSKÉ VYBAVENÍ - VEŘEJNÁ INFRASTRUKTURA
PLOCHY VEŘEJNÝCH PROSTRANSTVÍ	
	VEŘEJNÁ PROSTRANSTVÍ - VEŘEJNÁ ZELEŇ
	VEŘEJNÁ PROSTRANSTVÍ /KOMUNIKACE/
TECHNICKÁ INFRASTRUKTURA	
VODNÍ HOSPODÁŘSTVÍ	
	VODOVOD
	KANALIZACE - SPLAŠKOVÁ
	ČIŠTÍRNA ODPADNÍCH VOD

POŘIZOVATEL	Obec Královice		
ZPRACOVATEL URBANISTICKÉ ČÁSTI DIGITÁLNÍ ZPRACOVÁNÍ	AGROURBANISTICKÝ ATELIER PROJEKTOVÉ PRACOVNÍSTE		
ODPOVĚDNÝ PROJEKTANT	Ing. Stanislav Zeman Číslo autorizace: ČKA 02 Z28	ZHOTOVITEL	Ing. Martina Stančková §52 Zákon č.183/2006 Sb. pro veřejné pracovní
NÁZEV AKCE	KRÁLOVICE ZMĚNA Č.2 ÚZEMNÍHO PLÁNU		
NÁZEV VÝKRESU	VÝKRES KONCEPCE VEŘEJNÉ INFRASTRUKTURY		
ČÁST DOKUMENTACE	ÚZEMNÍ PLÁN - "VÝKROKOVÁ ČÁST"		
	ETAPA	DATUM	11/2019
	MĚŘÍTKO		1:5000
	FORMÁT		A3
	Č. VÝKRESU		4

