

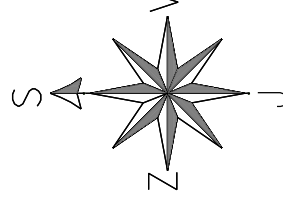
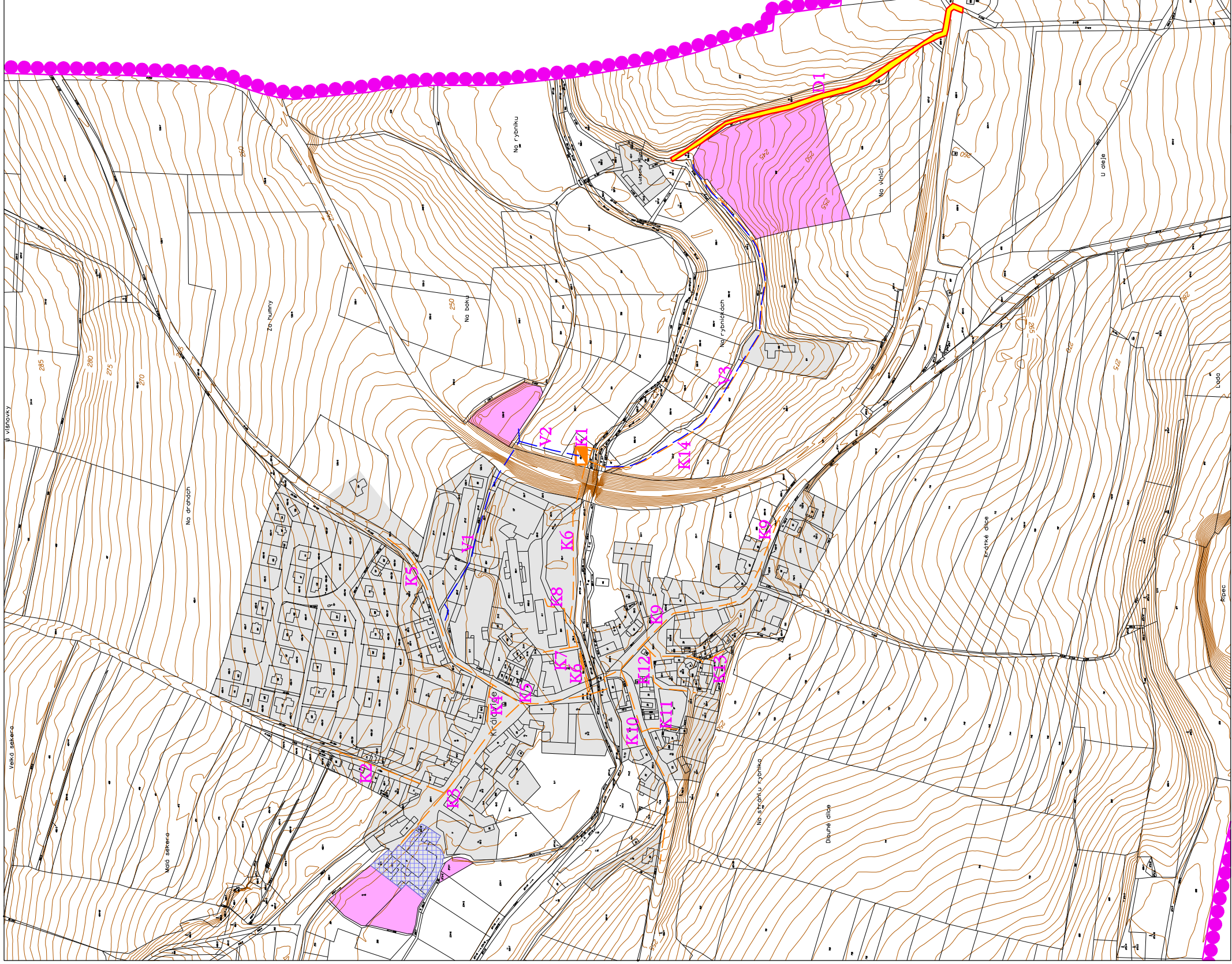
KRÁLOVICE

ZMĚNA Č.2 ÚZEMNÍHO PLÁNU

NÁVRH DLE §52 STAVEBNÍHO ZÁKONA

"VÝKRES VĚŘEJNĚ PROSPĚŠNÝCH STAVEB, OPATŘENÍ A ASANACÍ"

Měřítko 1:5000



LEGENDA

HRANICE



PLOCHY STABILIZOVANÉ



ZASTAVĚNÉ ÚZEMÍ (Výmezené k srpnu 2019)



ZASTAVITELNÉ PLOCHY



PLOCHY PŘESTAVBY

VĚŘEJNĚ PROSPĚŠNÉ STAVBY

TECHNICKÁ INFRASTRUKTURA

NÁVRH



VODOVOD

V1 - V3



KANALIZACE - SPLAŠKOVÁ

K2 - K14



ČIŠTÍRNA ODPADNÍCH VOD

K1

VĚŘEJNĚ PROSPĚŠNÁ OPATŘENÍ

VĚŘEJNÁ PROSTRANSTVÍ



VĚŘEJNÁ PROSTRANSTVÍ /KOMUNIKACE/

D1

POŘIZOVATEL	Obec Královice	
ZPRACOVATEL URBANISTICKÉ ČÁSTI DIGITÁLNÍ ZPRACOVÁNÍ	AGROURBANISTICKÝ ATELIER PROJEKTOVÉ PRACOVISTE	
ODPOVĚDNÝ PROJEKTANT	Ing. Stanislav Zeman Číslo autorizace: ČKA 03 226	ZHOTOVITEL
NÁZEV AKCE	KRÁLOVICE ZMĚNA Č.2 ÚZEMNÍHO PLÁNU	Ing. Martina Šarlíková §52 Zákon územního plánování 11/2019
NÁZEV VÝKRESU	VÝKRES VĚŘEJNĚ PROSPĚŠNÝCH STAVEB, OPATŘENÍ A ASANACÍ	DATAUM MĚŘÍTKO 1:5000
ČÁST DOKUMENTACE	ÚZEMNÍ PLÁN - "VÝROKOVÁ ČÁST"	FORMÁT A3
		Č. VÝKRESU 5