

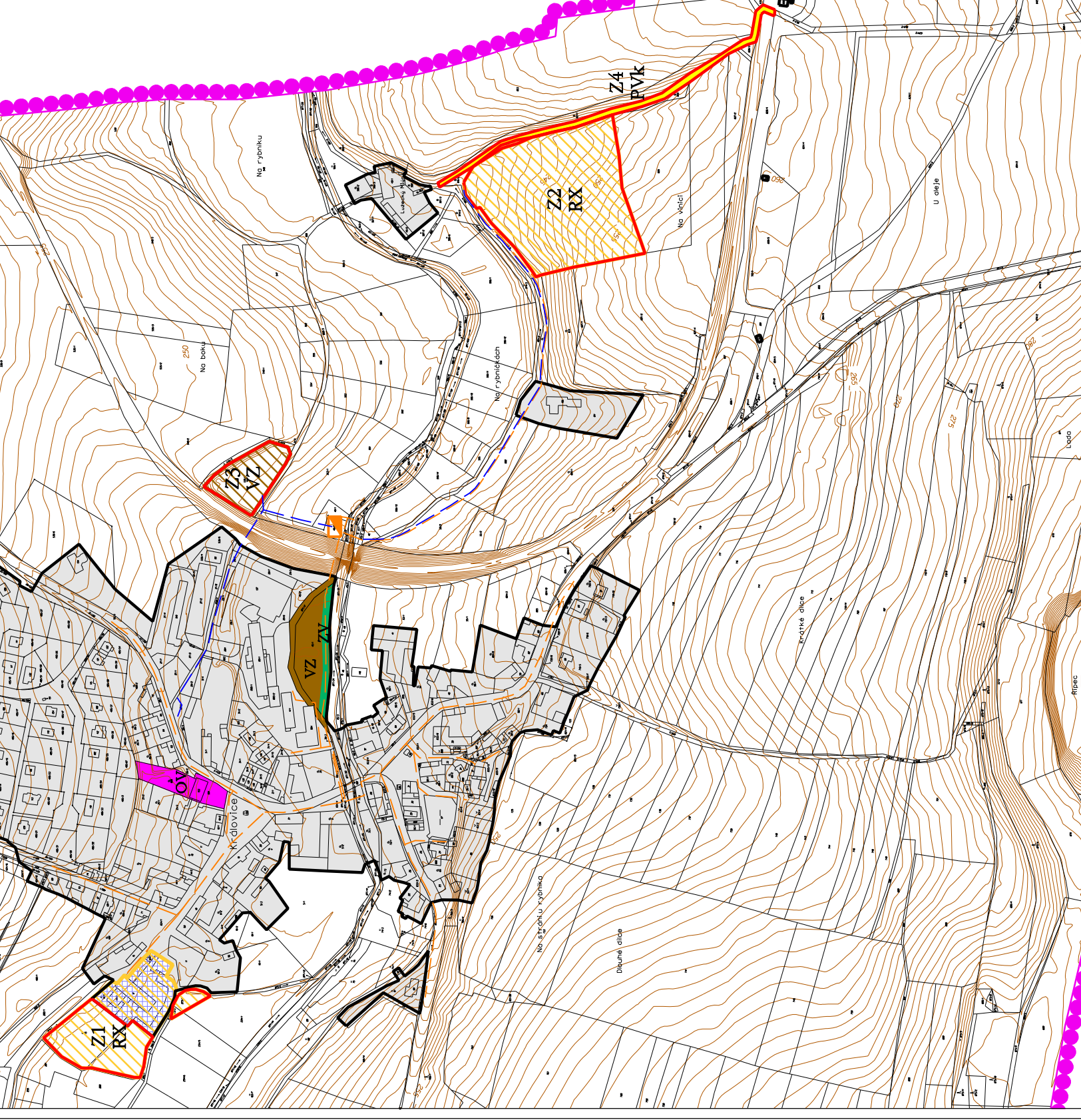
# KRÁLOVICE

## ODŮVODNĚNÍ ZMĚNY Č.2 ÚZEMNÍHO PLÁNU

### NÁVRH DLE §52 STAVEBNÍHO ZÁKONA

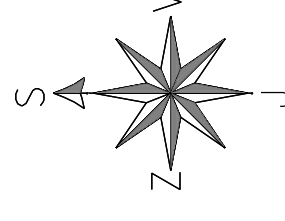
#### "KOORDINAČNÍ VÝKRES"

Měřítko 1:5000



LEGENDA	
PROSTOROVÉ STABILIZOVANÉ	PROSTOROVÉ ÚZEMÍ
HRANICE	
	HRANICE ŘEŠENÉHO ÚZEMÍ
	HRANICE ZASTAVĚNÉHO ÚZEMÍ (Vymezená k srpnu 2019)
	HRANICE ZASTAVITELNÝCH PLOCH
	ZASTAVĚNÉ ÚZEMÍ
	ZASTAVITELNÉ PLOCHY (Z1 - Z4)
	PLOCHY PŘESTAVBY
PLOCHY S ROZDÍLNÝM VYUŽITÍM ÚZEMÍ	
	PLOCHY REKREACE
	REKREACE - SE SPECIFICKÝM VYUŽITÍM (AGROTURISTIKA)
PLOCHY OBČANSKÉHO VYBAVENÍ	
	OBČANSKÉ VYBAVENÍ - VEŘEJNÁ INFRASTRUKTURA
PLOCHY VÝROBY A SKLADOVÁNÍ	
	VÝROBA A SKLADOVÁNÍ - ZEMĚDĚLSKÁ VÝROBA
PLOCHY VEŘEJNÝCH PROSTRANSTVÍ	
	VEŘEJNÁ PROSTRANSTVÍ - VEŘEJNÁ ZELEŇ
	VEŘEJNÁ PROSTRANSTVÍ /KOMUNIKACE/
TECHNICKÁ INFRASTRUKTURA	
VODNÍ HOSPODÁŘSTVÍ	
	VODOVOD (OP 1,5m)
	KANALIZACE - SPLAŠKOVÁ (OP 1,5m)
	ČIŠTÍRNA ODPADNÍCH VOD

LIMITY GRAFICKY NEVYJÁDRITELNÉ
CELÉ ÚZEMÍ SE NACHÁZÍ V OBLASTI KRAJINNÉHO RÁZU SLÁNSKO (Obkr 12)
CELÉ ÚZEMÍ SE NACHÁZÍ V REGIONU LIDOVÉ ARCHITEKTURY "SLÁNSKO, VELVARSKO"
CELÉ ÚZEMÍ SE NACHÁZÍ V ÚZEMÍ S ARCHEOLOGICKÝMI NÁLEZY
CELÉ ÚZEMÍ SE NACHÁZÍ V OBLASTI SE ZHORŠENOU KVALITOU OVZDUŠÍ
CELÉ ÚZEMÍ SE NACHÁZÍ V OBLASTI POVODÍ DOLNÍ VITAVY
OCHRANNÉ PÁSMO VODOVODU (1,5m)
OCHRANNÉ PÁSMO SPLAŠKOVÉ KANALIZACE (1,5m)



POŘIZOVATEL	Obec Královice		
ZPRACOVATEL URBANISTICKÉ ČÁSTI	AGROURBANISTICKÝ ATELIER		
DIGITÁLNÍ ZPRACOVÁNÍ	Ing. Stanislav Zeman Číslo autorizace: ČKA 02 ZM	ZHOTOVITEL	Ing. Martina Staňková ČKA 02 ZM Číslo autorizace: ČKA 02 ZM
ODPOVĚDNÝ PROJEKTANT	KRALOVICE		
NÁZEV AKCE	ZMĚNA Č.2 ÚZEMNÍHO PLÁNU		
NÁZEV VÝKRESU	KOORDINAČNÍ VÝKRES		
ČÁST DOKUMENTACE	ODŮVODNĚNÍ ÚZEMNÍHO PLÁNU		
		FORMÁT	A3 prodl.
		MĚŘÍTKO	1:5000
		DATA	11/2019
		ETAPA	63. etapa č.189/2008 Sb. ve znění posledních předpisů
		Č. VÝKRESU	6