

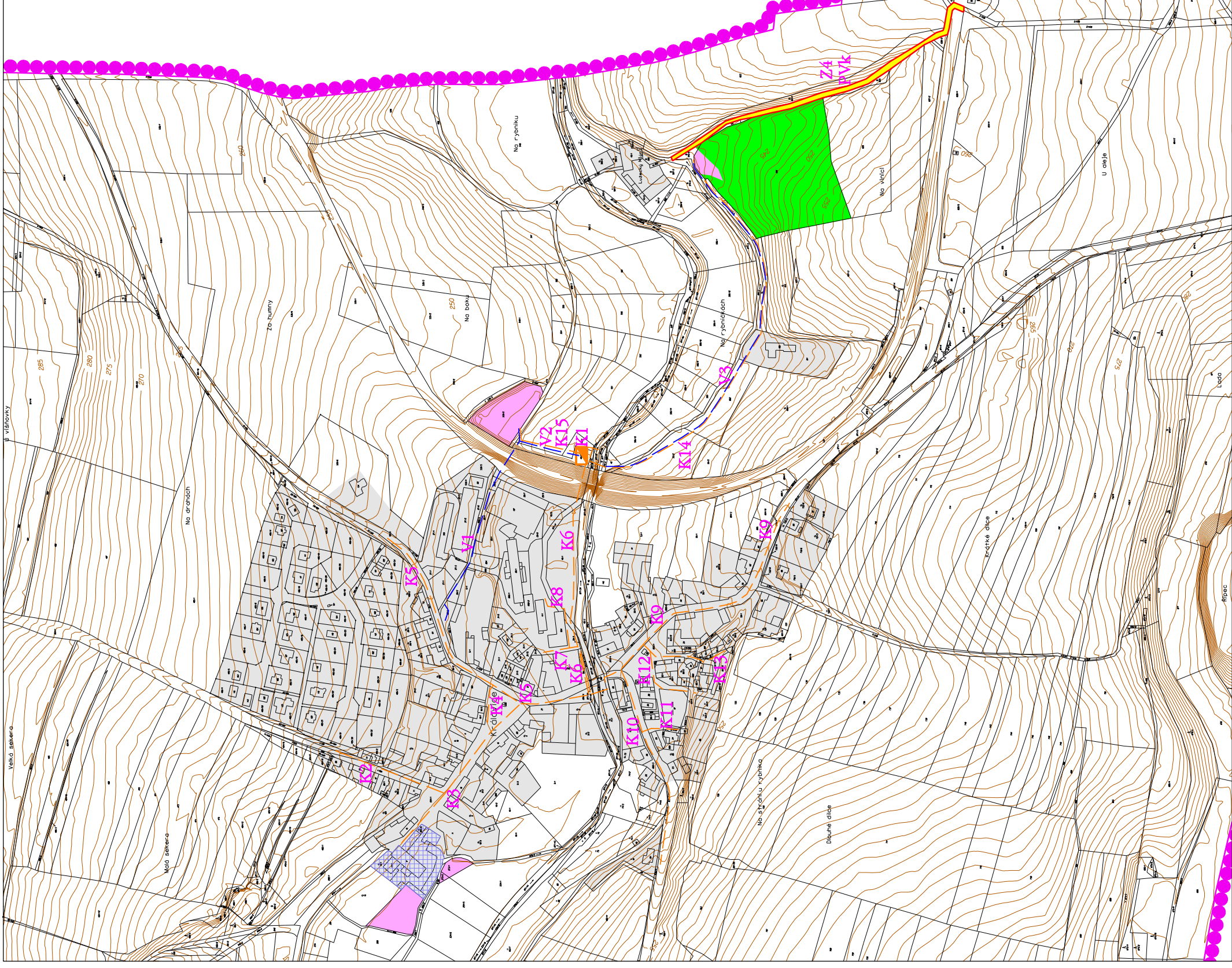
# KRÁLOVICE

## ZMĚNA Č.2 ÚZEMNÍHO PLÁNU

### NÁVRH DLE §52 STAVEBNÍHO ZÁKONA

"VÝKRES VĚŘEJNĚ PROSPĚŠNÝCH STAVEB, OPATŘENÍ A ASANACÍ"

Měřítko 1:5000



## LEGENDA

### HRANICE



HRANICE ŘEŠENÉHO ÚZEMÍ

### PLOCHY STABILIZOVANÉ



ZASTAVĚNÉ ÚZEMÍ (Vymezené k srpnu 2019)



ZASTAVITELNÉ PLOCHY



PLOCHY PŘESTAVBY



PLOCHY ZMĚN V KRAJINĚ

### VĚŘEJNĚ PROSPĚŠNÉ STAVBY

### TECHNICKÁ INFRASTRUKTURA

#### NÁVRH



VODOVOD



KANALIZACE - SPLAŠKOVÁ



ČIŠTÍRNA ODPADNÍCH VOD

V1 - V3

K2 - K15

K1

### VĚŘEJNĚ PROSPĚŠNÁ OPATŘENÍ

### VĚŘEJNÁ PROSTRANSTVÍ



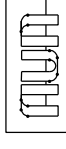
VĚŘEJNÁ PROSTRANSTVÍ /KOMUNIKACE/

Z4 PVK

POŘIZOVATEL

Obec Královice

ZPRACOVATEL URBANISTICKÉ ČÁSTI  
DIGITÁLNÍ ZPRACOVÁNÍ



AGROURBANISTICKÝ ATELIER  
PROJEKTOVÉ PRACOVNÍSTE

ODPOVĚDNÝ PROJEKTANT

Ing. Stanislav Zeman  
Číslo autorizace: ČKA 02 228

ZHOTOVITEL

Ing. Martina Šarňková  
§52 Zákon má být posouzen přílohou

NÁZEV AKCE

KRÁLOVICE  
ZMĚNA Č.2 ÚZEMNÍHO PLÁNU

ETAPA  
04/2020

NÁZEV VÝKRESU

VÝKRES VĚŘEJNĚ PROSPĚŠNÝCH STAVEB, OPATŘENÍ A ASANACÍ

MĚŘÍTKO  
1:5000

ČÁST DOKUMENTACE

ÚZEMNÍ PLÁN - "VÝROKOVÁ ČÁST"

FORMÁT  
A3

Č. VÝKRESU  
5

